

ГРАФИЧЕСКОЕ ОПИСАНИЕ
местоположения границ населенных пунктов, территориальных зон, особо охраняемых
природных территорий, зон с особыми условиями использования территории
Публичный сервитут под объект: "Строительство ВЛ 0,4 кВ с установкой ПУ для электроснабжения деревни Кеты
(4500098358)"

(наименование объекта, местоположение границ которого описано (далее - объект))

Раздел 1

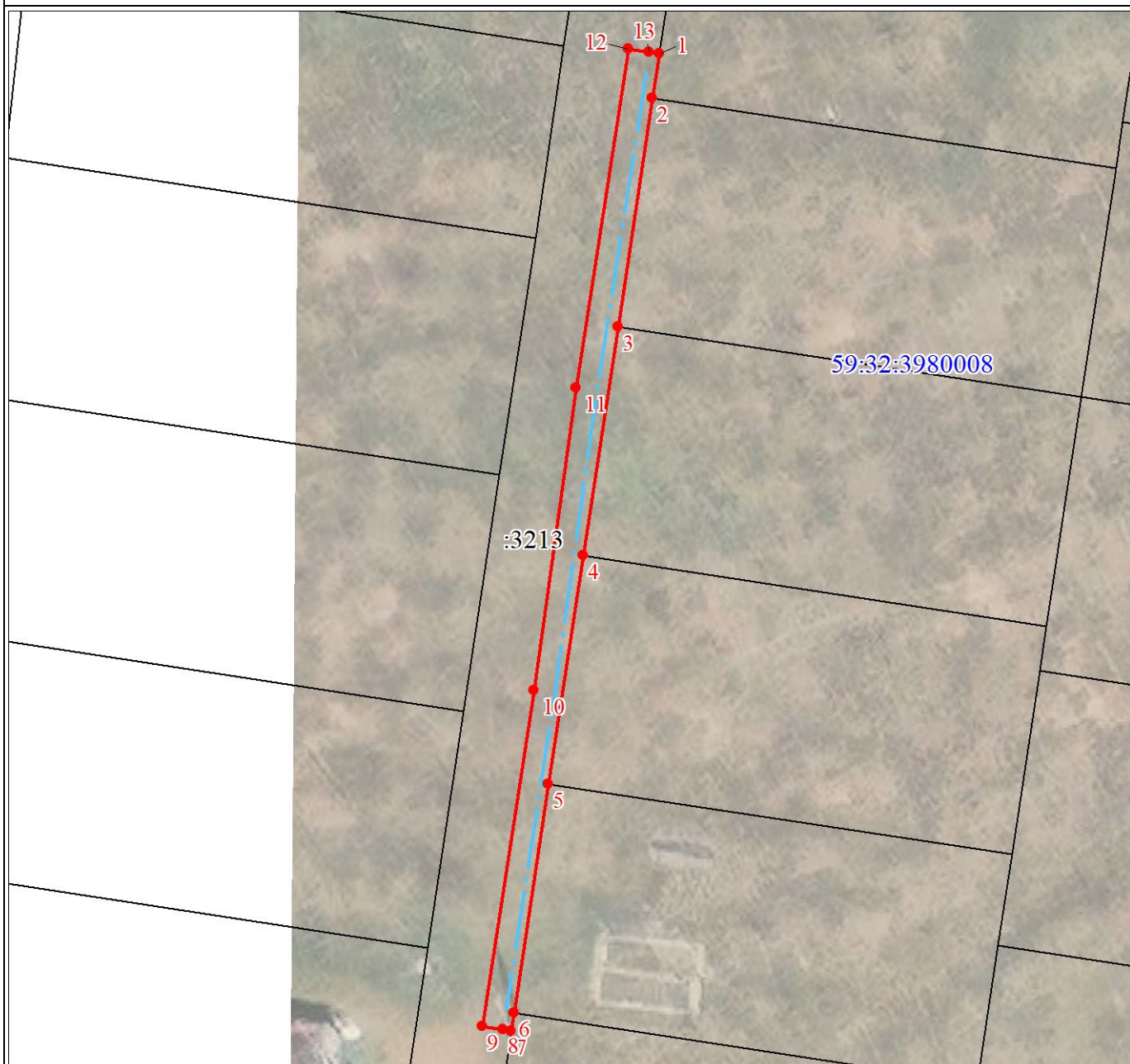
| Сведения об объекте | | |
|---------------------|---|---|
| № п/п | Характеристики объекта | Описание характеристик |
| 1 | 2 | 3 |
| 1 | Местоположение объекта | Пермский край, Пермский р-н |
| 2 | Площадь объекта ± величина погрешности определения площади ($P \pm \Delta P$), м² | 273 ± 6 |
| 3 | Иные характеристики объекта | <p>1. Цель установления публичного сервитута: Размещение объектов электросетевого хозяйства, тепловых сетей, водопроводных сетей, сетей водоотведения, линий и сооружений связи, линейных объектов системы газоснабжения, нефтепроводов и нефтепродуктопроводов, их неотъемлемых технологических частей, если указанные объекты являются объектами федерального, регионального или местного значения, либо необходимы для организации электро-, газо-, тепло-, водоснабжения населения и водоотведения, подключения (технологического присоединения) к сетям инженерно-технического обеспечения, либо переносятся в связи с изъятием земельных участков, на которых они ранее располагались, для государственных или муниципальных нужд (далее также - инженерные сооружения)</p> <p>2. Срок публичного сервитута: Продолжительность: 49 лет</p> <p>3. Описание иной цели: Публичный сервитут в целях подключения (технологического присоединения) к сетям инженерно-технического обеспечения "Строительство ВЛ 0,4 кВ с установкой ПУ для электроснабжения деревни Кеты (4500098358)"; правообладатель публичного сервитута - ПУБЛИЧНОЕ АКЦИОНЕРНОЕ ОБЩЕСТВО "РОССЕТИ УРАЛ", ОГРН 1056604000970, ИНН 6671163413, почтовый адрес: г. Пермь, ул. Инженерная, 17, адресе эл. почты - perm@rosseti-ural.ru, pe-ces@rosseti-ural.ru, срок на 49</p> |

Раздел 2

| Сведения о местоположении границ объекта | | | | | |
|---|---------------|---|---|---|--|
| 1. Система координат МСК-59, зона 2 | | | | | |
| 2. Сведения о характерных точках границ объекта | | | | | |
| Обозначение характерных точек границ | Координаты, м | | Метод определения координат характерной точки | Средняя квадратическая погрешность положения характерной точки (Mt), м | Описание обозначения точки на местности (при наличии) |
| | X | Y | | | |




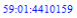
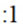

| Сведения о местоположении границ объекта | | | | | |
|---|---------------|------------|---|---|--|
| 1. Система координат МСК-59, зона 2 | | | | | |
| 2. Сведения о характерных точках границ объекта | | | | | |
| Обозначение характерных точек границ | Координаты, м | | Метод определения координат характерной точки | Средняя квадратическая погрешность положения характерной точки (Mt), м | Описание обозначения точки на местности (при наличии) |
| | X | Y | | | |
| 1 | 2 | 3 | 4 | 5 | 6 |
| 1 | 505737.06 | 2217559.18 | Аналитический метод | 0.1 | - |
| 2 | 505732.82 | 2217558.54 | Аналитический метод | 0.1 | - |
| 3 | 505710.85 | 2217555.20 | Аналитический метод | 0.1 | - |
| 4 | 505688.89 | 2217551.87 | Аналитический метод | 0.1 | - |
| 5 | 505666.92 | 2217548.53 | Аналитический метод | 0.1 | - |
| 6 | 505644.95 | 2217545.20 | Аналитический метод | 0.1 | - |
| 7 | 505643.24 | 2217544.94 | Аналитический метод | 0.1 | - |
| 8 | 505643.35 | 2217544.19 | Аналитический метод | 0.1 | - |
| 9 | 505643.65 | 2217542.21 | Аналитический метод | 0.1 | - |
| 10 | 505675.95 | 2217547.18 | Аналитический метод | 0.1 | - |
| 11 | 505705.02 | 2217551.21 | Аналитический метод | 0.1 | - |
| 12 | 505737.52 | 2217556.25 | Аналитический метод | 0.1 | - |
| 13 | 505737.21 | 2217558.23 | Аналитический метод | 0.1 | - |
| 1 | 505737.06 | 2217559.18 | Аналитический метод | 0.1 | - |
| 3. Сведения о характерных точках части (частей) границы объекта | | | | | |
| Обозначение характерных точек части границы | Координаты, м | | Метод определения координат характерной точки | Средняя квадратическая погрешность положения характерной точки (Mt), м | Описание обозначения точки на местности (при наличии) |
| | X | Y | | | |
| 1 | 2 | 3 | 4 | 5 | 6 |
| - | - | - | - | - | - |

План границ объекта



Масштаб 1:600

Используемые условные знаки и обозначения:

| | |
|---|---|
|  | Характерная точка границы объекта |
|  | Надписи номеров характерных точек границы объекта |
|  | Граница объекта |
|  | Обозначение кадастрового квартала |
|  | Надписи кадастрового номера земельного участка |
|  | Проектное местоположение инженерного сооружения |